

Formation Espaces publics inclusifs

Les 3 et 4 mars 2025,
à Paris

Organisée et animée par :



Womenability
Camille Sachot

et



A et cetera
Julien Kostrzewa
Domitille Janicot-Tixier

L'une des premières formations dans le lieu
La Grande Coco dédié à la transformation
de la ville !

La Grande Coco
29 rue du Soleil
75020 PARIS





Présentation de la formation



À la fois lieu de transit et lieu d'arrêt, de rencontres et de repos, de loisirs et d'accueil, à la fois image d'un quartier et lieu du quotidien, **l'espace public réunit de nombreuses fonctions et symboliques**. Il revêt ainsi une importance particulière, tant à l'échelle d'un quartier qu'à celle d'une ville.

Or l'aménagement des espaces publics doit aujourd'hui faire face à **de nombreux défis**, aussi bien environnementaux que sociaux. En effet, les processus d'aménagement constituent le reflet des sociétés et de leur fonctionnement, et leurs impensés peuvent, dès lors, **contribuer à alimenter des exclusions et des discriminations**.

Mais **comment, alors, aménage-t-on de manière inclusive ?** Que signifie réellement ce terme, quelles réalités recouvre-t-il et comment est-il possible d'élaborer des méthodologies d'aménagement d'espaces publics qui soient plus inclusives ?



Objectif général de la formation

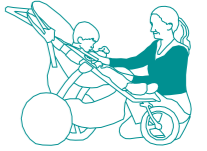
Permettre aux acteurs du monde de l'urbanisme de comprendre les enjeux liés à l'inclusivité des espaces publics et outiller une démarche d'aménagement d'espaces publics inclusifs.

Nous verrons notamment comment la réflexion autour des espaces publics peut donner des clés pour penser à l'ensemble des usagers et usagers d'un lieu, et ainsi de concevoir des aménagements plus inclusifs. Chaque demi-journée fera l'objet de **temps « magistraux »** (présentation d'enjeux, d'études de cas, d'outils et de points de vigilance) et de **temps participatifs** (quizz, débats, exercices d'application, etc.), pour permettre aux participant·e·s de s'approprier les enjeux et les outils.

Que vous soyez maître d'ouvrage, aménageur·euse, élu·e, maître d'œuvre, ou tout simplement curieux·se des questions d'inclusivité dans l'espace public, et quel que soit votre niveau de connaissance du sujet, vous pouvez participer à cette formation.



Programme et objectifs de la formation



DE LA COMPRÉHENSION DES EXCLUSIONS...



DEMI-JOURNÉE 1 : Être en mesure de comprendre et d'expliquer des notions, concepts, enjeux et faits relatifs à l'inclusivité et aux discriminations dans l'espace public

- Approcher l'espace public à la lumière des usages et de ce que l'inclusivité peut apporter, et saisir le rôle de l'aménagement dans la production d'exclusions
- Identifier les publics généralement exclus, discriminés ou peu considérés dans les opérations d'aménagement des espaces publics
- Appréhender les mécanismes d'exclusion ou de discrimination dans l'espace public et dans son aménagement
- Savoir expliquer le rôle que joue le maître d'ouvrage dans la lutte contre les discriminations dans l'espace public et ses limites

DEMI-JOURNÉE 2 : Être en mesure de comprendre les rouages d'un diagnostic d'usages et de mettre en oeuvre au moins un outil méthodologique

- Appréhender la logique d'un diagnostic d'usage et en connaître les outils méthodologiques
- Prendre en main ces outils et en appliquer au moins un sur un cas concret lors d'un exercice d'observation de terrain



... À LA MISE EN ŒUVRE D'UNE DÉMARCHE INCLUSIVE



DEMI-JOURNÉE 3 : Être en mesure d'appréhender les outils opérationnels d'une démarche d'aménagement d'espaces publics inclusifs

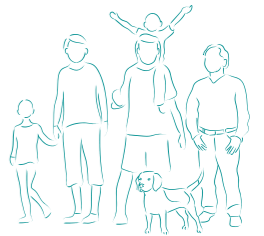
- Avoir connaissance de l'existence de référentiels et de guides de bonnes pratiques sur les questions d'inclusivité, ainsi que des limites à ce type d'approche
- Connaître les principales phases d'un projet d'aménagement inclusif et les enjeux propres à chacune, connaître des exemples de projets inclusifs réalisés
- Savoir construire un cahier des charges pour un tel projet, et plus généralement savoir concevoir un processus commun de travail pour un aménagement inclusif des espaces publics

DEMI-JOURNÉE 4 : Être en mesure d'esquisser sa propre démarche pour des espaces publics inclusifs à partir des enseignements de la formation

- Connaître des outils innovants, sortant du cadre traditionnel de l'aménagement : préfiguration, maîtrise d'usage, urbanisme transitoire, etc.
- Appréhender la multiplicité des approches de l'inclusivité et conceptualiser sa pratique pour mieux arbitrer et résoudre les conflits entre publics
- Prendre en main les outils et la démarche générale présentés dans la formation et adopter une réflexion critique sur un projet personnel, lors d'un exercice de prise de recul individuelle



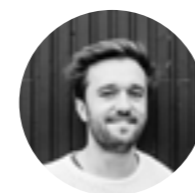
Les formateur·ice·s



Pour une présentation de Womenability et A et cetera, voir page suivante.



Camille Sachot est géographe-urbaniste, diplômée d'un master de Géographie en Gouvernance Territoriale et du Cycle d'Urbanisme de Sciences Po Paris. Co-gérante de Womenability, elle a développé son pôle d'activité relatif aux projets urbains et en est la responsable. Elle pilote les missions d'Assistance à Maîtrise d'Usages intégrant un regard expert sur les questions de genre et de ville à hauteur d'enfants. Elle intervient régulièrement à Sciences Po Paris sur le sujet du genre et de l'urbanisme, et est formatrice sur le sujet auprès d'acteurs de l'urbanisme.



Julien Kostrzewa est ingénieur en urbanisme et projets culturels, co-fondateur et gérant, depuis 2009, d'A et cetera. Il enseigne à l'Université de Technologie de Compiègne sur les nouveaux outils pour le projet urbain et l'espace public. Il a également suivi une Masterclass auprès de Jan Gehl, expert international de l'espace public, et plusieurs formations visant à acquérir de nouveaux outils pour des espaces publics plus inclusifs. Ce sont ces outils et approches, et celles développées lors des 15 ans d'existence d'A et cetera, qu'il aimerait partager lors de cette formation.



Domitille Janicot-Tixier a rejoint A et cetera en septembre 2024 pour son projet de fin d'études. Formée aux outils de l'aménagement urbain ainsi qu'au développement d'approches critiques des sciences et des techniques, elle s'intéresse depuis plusieurs années aux questions d'inclusivité et d'espaces publics. En 2023 et 2024, elle a ainsi co-animé une formation d'une semaine intitulée « Ingénierie inclusive : vers une méthodologie pour lutter contre les exclusions », visant à sensibiliser les étudiant·e·s ingénieur·e·s en urbanisme aux questions d'inclusivité de la technique.





Womenability est une association qui s'attache à créer des solutions concrètes pour un urbanisme plus durable et inclusif pour tou·te·s. Par une offre de conseil auprès d'une diversité d'acteurs de l'urbanisme, nous accompagnons le développement de projets urbains et politiques urbaines égalitaires et inclusives. Par le biais de notre engagement associatif fort, nous intervenons auprès de publics divers auxquels nous proposons des actions de sensibilisation traitant des questions de genre dans l'espace public.

Camille SACHOT a notamment piloté les missions suivantes :

- Mission d'accompagnement à la mise en œuvre du volet « Urbanisme Égalitaire » de l'opération d'aménagement Dame Blanche Nord à Garges-lès-Gonesse pour Grand Paris Aménagement
- Accord-cadre d'assistance à maîtrise d'ouvrage / maîtrise d'usages opération NPNRU Franc-Moisin à Saint-Denis pour Plaine Commune Développement
- Mission d'accompagnement d'intégration des enjeux d'inclusivité - Espaces publics Archipel 2 pour l'Eurométropole de Strasbourg



A et cetera est une agence d'urbanisme spécialisée en programmation urbaine, d'espaces publics et en urbanisme transitoire. Elle agit en particulier sur les espaces publics et sur les espaces de nature, et organise des formations sur ces sujets.

Parmi les missions ayant permis de définir des outils et approches éprouvées pour une ville plus inclusive, on peut citer :

- AMU avec Womenability pour l'aménagement des places Delille, Salford et de leurs abords à Clermont-Ferrand
- programmation expérimentale de la petite ceinture à Paris 20ème
- AMU pour faire des EHPAD des lieux de ressources ouverts sur la ville.

Lieu de la formation

L'OCCASION DE DÉCOUVRIR ET D'INAUGURER UN LIEU À PROGRAMMATION MIXTE DÉDIÉ À LA TRANSFORMATION DE LA VILLE

La formation aura lieu à **La Grande Coco**, projet lauréat de l'appel à projets « Inventons la métropole du Grand Paris » en 2017. Prenant place dans une ancienne usine de fleurs brodées, ce bâtiment a pour vocation de devenir **un lieu où peut s'inventer une nouvelle façon de créer la ville, plus ouverte et inclusive**. Il a pour ambition de créer un lieu d'innovation sociale, technologique et environnementale avec comme fil rouge de faire émerger **une réflexion collective sur la transformation de la ville**. En proposant des espaces de travail, de solidarité, de culture, de formation, de partage et de détente ainsi que des logements, La Grande Coco a également pour vocation d'être un lieu riche, vivant et dynamique où les habitant·e·s du quartier et d'ailleurs peuvent se réunir autour d'activités variées.

Cette formation sera donc une occasion de visiter le lieu les espaces et la programmation, sous l'angle des questions d'inclusion.





Adresse : 29 rue du Soleil, 75020 Paris

Accès :

M11 Télégraphe

M11 ou **M7b** Place des Fêtes

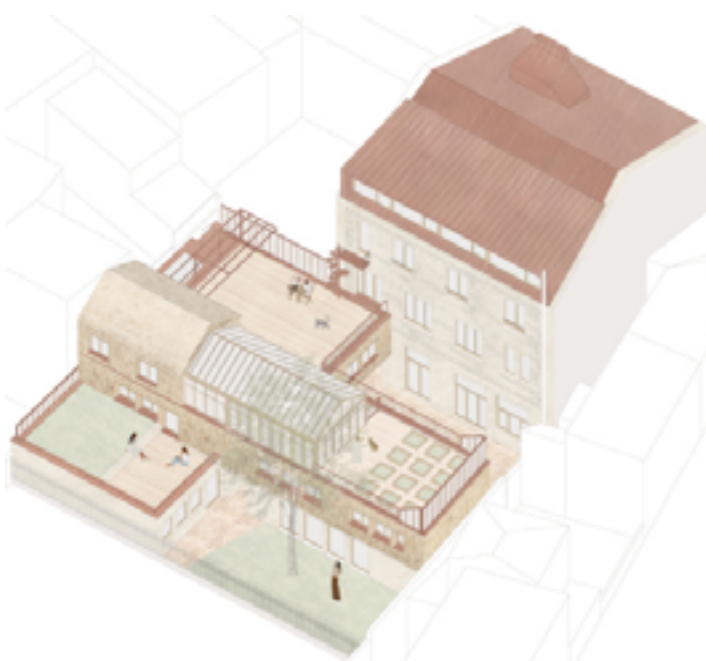
BUS 60 Borrégo

BUS 20 Pixéricourt



Le bâtiment est accessible aux personnes à mobilité réduite. Pour tout autre besoin ou demande, veuillez nous contacter.

Pour plus d'informations sur le lieu : <https://www.lagrandecoco.org/>



Prix et modalités de la formation

Nombre de participant·e·s : entre 3 et 25

Horaires : 9h - 18h

Possibilité de manger sur place le midi, à la cantine culturelle et solidaire (compter une dizaine d'euros le repas)

Prix de la formation : 1 500 € pour les deux jours, hors restauration et hors hébergement.

Cette formation est également co-organisée par Oxalis, et est à ce titre éligible aux financements de formation professionnelle.



Inscription : Pour vous inscrire à la formation, veuillez cliquer [ici](#).

Modalités d'évaluation : Deux temps principaux d'évaluation sont prévus au cours de la formation.

Le premier consistera en une mise en pratique, sur le terrain, des outils méthodologiques de diagnostic d'usages : les participant·e·s devront analyser un espace public et en dégager les enjeux d'aménagement principaux relatifs aux questions d'inclusivité.

Pour le second, il s'agira d'une réflexion personnelle à réaliser autour d'un projet sur lequel le participant ou la participante aura déjà travaillé avant la formation : elle ou il devra mettre en application les éléments étudiés lors de la formation pour réaliser une analyse critique de son projet, et imaginer des voies d'amélioration.

! Pour plus d'information sur la formation, vous pouvez vous rendre sur ce site : <https://catalogue-oxalis-scop.dendreo.com/formation/842/espaces-publics-inclusifs/3716>



Une question sur la formation ?
Contactez-nous :
dj@aetc.eu

